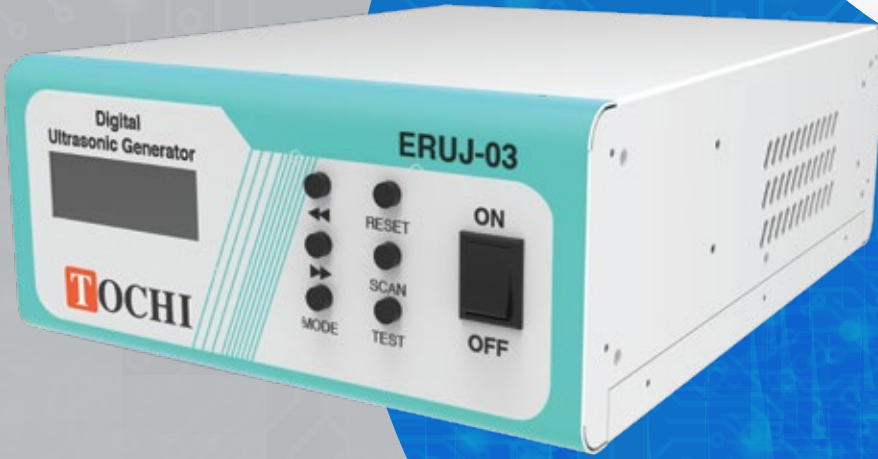


TOCHI

Dijital Ultrasonik Jeneratör

ERUJ-03

Ultrasonik Jeneratör



Ultrasonik Kaynak
Dönüştürücü

Horn Ucu



Sürekli Kaynak Modu

20 kHz
Frekans

2000 W
Güç Kaynağı

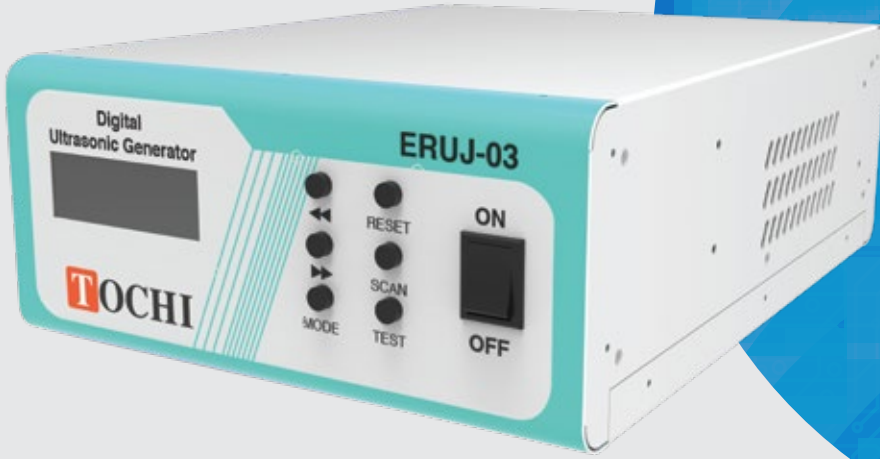
Hızlı, Düşük Maliyetli ve
Esnek Kaynak Süreçleri için Ultrasonik Teknoloji

ERUJ-03

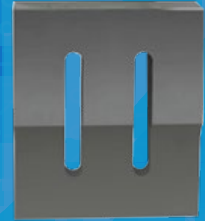
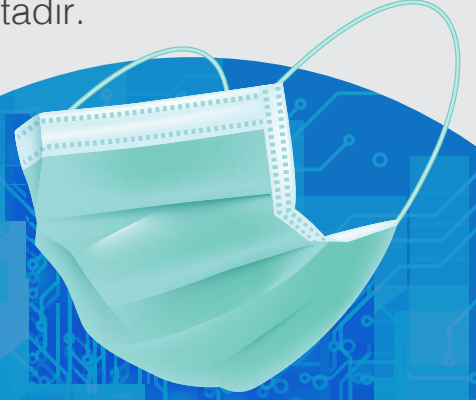
Dijital Ultrasonik Jeneratör

Maske üretiminde kullanılan yüksek frekanslı 20 kHz
2000 W Güç Çıkışı ve 2 yıl garantili olarak satışa sunulmaktadır.

- Yüksek Miktar Üretim
- Sürekli Kaynak Süreci
- Temazsız Kaynak ve Dokuma
- Otomatik Kolay Entegrasyon
- Yumuşak ve Elastik Yüzeyler
- Cilt Dostu Ürünler



Ultrasonic Jeneratör



Horn Ucu

Ultrasonik Kaynak
Dönüştürücü



TEKNİK ÖZELLİKLER

Dijital Jeneratör	: Sürekli kaynak modu. - Manuel veya yarı otomatik maske makinesi için kullanılan sürekli kaynak modu. - Otomatik maske makinesi için kullanılan sürekli kaynak modu. - Full otomatik için sürekli kaynak modu.
Dönüştürücü	: Kore Teknolojisi LBT piezoelektrik kaynak ucu.
Horn Kalıp Boyutu	: 110x20 mm veya 200x20 mm kaynak ucu.
Frekans	: 20 kHz
Ultrasonik Güç	: 2000 W
Enerji Girişi	: AC 220V, 50 Hz
Avantajlar	: - Kolay kullanım ve kurulum - Frekans ayarı - Frekans otomatik izleme özelliği - Farklı kaynak ucu seçeneği - Uzun çalışma süresi
Brüt Ağırlık	: 14 Kg (Kaynak ucu dahildir.)
Paket Boyu	: 500 x 370 x 350 mm
Paket İçeriği	: Full set (Kaynak Ucu, Ultrasonik Jeneratör, AC Kablo, Tetikleme Kablosu)