

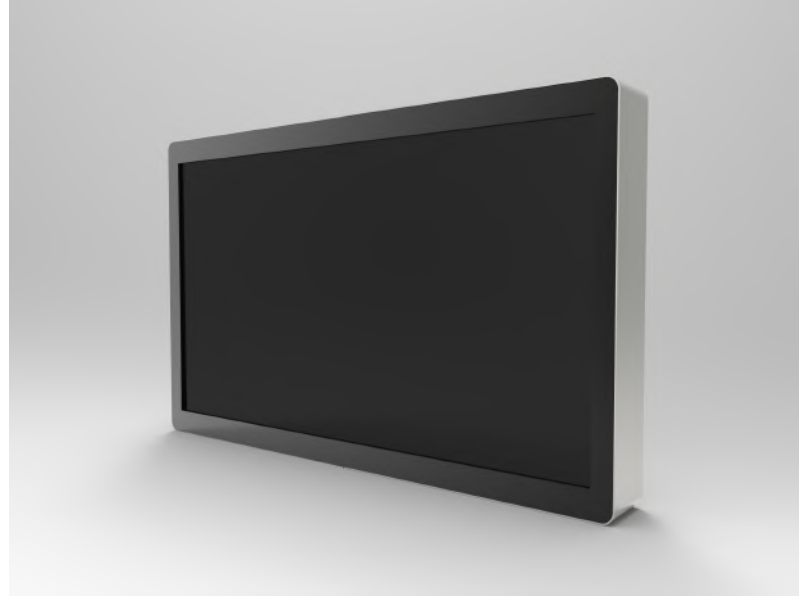
# 21.5" SIVA ÜSTÜ ENDÜSTRİYEL MONİTÖR

## TOCHI EMK215RDS-AND SERİSİ



### Genel Özellikleri

- Ekonomik ve güvenilir.
- 1280(RGB)—1024 [WQXGA] Çözünürlük
- 0 ~ 60 ° C geniş sıcaklık aralığına sahiptir.
- Paslanmaz çelik, DKP, Alüminyum kasa seçenekleri
- 800 derece kadar ısıtılarak daha dayanıklı hale getirilen 4 mm kalınlığında tamperli cam
- %80 enerji tasarrufu
- Elektrik kesintisinde otomatik açılma ve kaldığı yerden devam etme özelliği
- Elektrostatik toz boya, RALL sınıfı seçenekleri
- Elektromanyetik dalgalanmalara karşı parazit önleyici devre
- Ani elektrik artımına karşı DC elektrik yöntemi

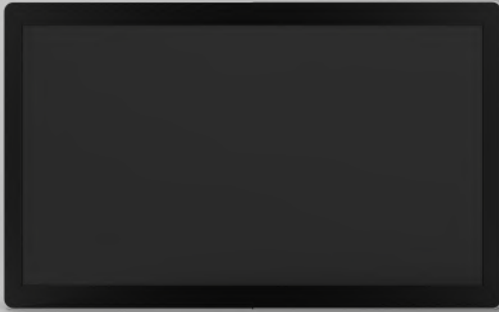


### Tochi

Kullanım alanı çok geniş olan Tochi Endüstriyel ürün serilerimiz ihtiyaca göre farklı boyutlarda ve özelliklerde konfigüre edilebilir. Yerli üretim, yüksek kalite ve düşük maliyeti ile tercih sebebi olan ürünlerimiz; farklı sinyal, çözünürlük, parlaklık, dokunmatik gibi çoklu seçenekler sunarak müşteriye özel olarak tasarlanmakta ve üretimi yapılmaktadır.

### Yüksek kalite & Garanti

Ürünlerimiz 2 yıl malzeme, 10 yıl yedek parça teminat garantisi ile hizmete sunulmaktadır.



[www.erpateknoloji.com](http://www.erpateknoloji.com)

ERPA İLETİŞİM VE ELEKTRONİK SAN. VE TİC. LTD. ŞTİ.  
Kemeraltı Cad. Şefkat İş Hanı No: 1-3 Kat: 7 Karaköy / İstanbul  
Tel. : 0212 293 58 26 - Fax : 0212 293 47 69

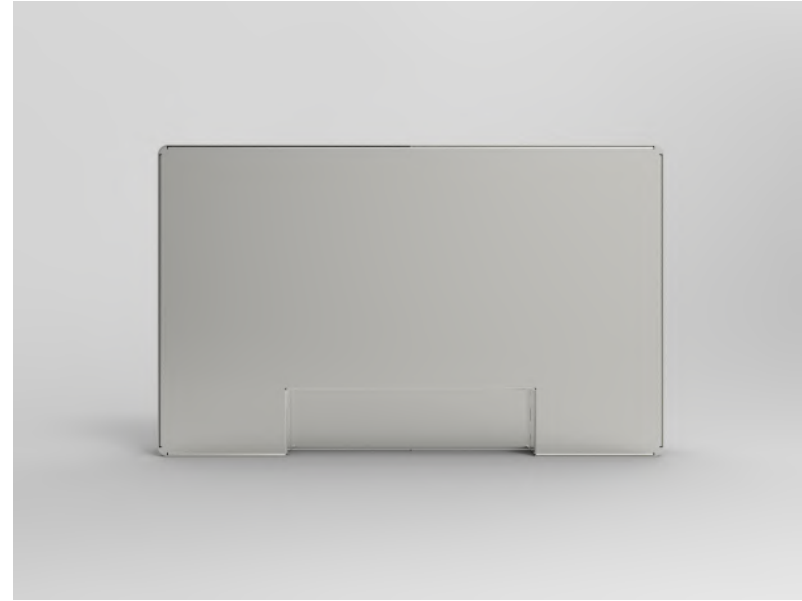
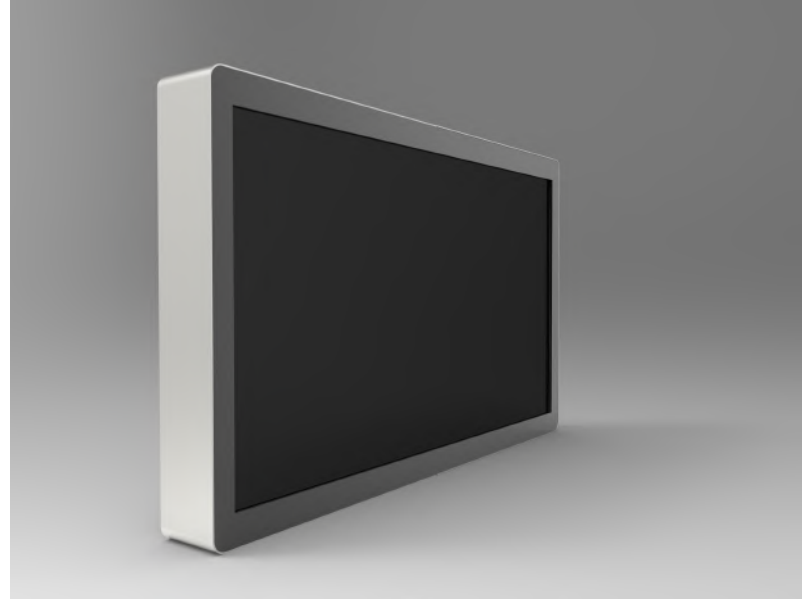
# 19.5" SIVA ÜSTÜ ENDÜSTRİYEL MONİTÖR

## TOCHI EMK215RDS-AND SERİSİ



### Genel Özellikler

Teknik Özellikler	
Panel	21.5 inch
Çözünürlük	1920 (RGB) × 1080 [FHD]
Aktif Alan	476,64 (H) × 268,11 (V) mm
En/Boy Oranı	16: 9 (G: Y)
Piksel Alanı	0,300 × 0,300 mm
Tekpi Süresi	9.0 (Tür) (G'den G'ye) (ms)
Renk	16.7M (8 bit)
Parlaklık	250 cd / m <sup>2</sup>
Kontrast Oranı	1000: 1 (Tip) (İletken)
Görüş Açısı	85/85/80/80 (Tip) (CR≥10)
Çalışma Sıcaklığı	0 ~ 50 ° C
Menü İşlemi	Otomatik/ Tak Çalıştır
HDMI/USB/VGA/ DVI	Opsiyonel
Power	12V [Opsiyonel 9V-36V]
CPU	ERAK-007. A83T , octa core main frequency 2GHz
İnternal Memory	1/2G (isteğe bağlı)
Built-in Memory	EMMC 4/8/16/32G (isteğe bağlı)
Dahili ROM	2KB EEPROM
Decode Çözünürlük	Max. 1080P destekler
İşletim sistemi	Android 4.X above
Oyun modu	Destek döngüsü, zamanlama, çeşitli oyun modları
Ağ Desteği	Ethernet, WiFi / bluetooth 4.0, kablosuz çevresel uzatma desteği
Video Oynatıcı	support wmv,avi,flv,rm,rmbv,mpeg,ts,mp4 etc.
Görüntü formatı	support BMP,JPEG,PNG,GIF
USB 2.0 Port	2 USB HOST,2 USB sockets
Sistem güncellemesi	Yerel SD, USB yükseltme desteği
GPS	Harici GPS (isteğe bağlı)
WiFi, BT	Dahili WiFi , BT4.0 (isteğe bağlı)
Ethernet	10M/100M kendinden uyarlamalı Ethernet
SD Kart	TF (Micro SD) kart
LVDS Çıkışı	50 / 60 Hz LCD ekrana sahip 1 adet tek / çift kanallı
HDMI Çıkışı	1080P çıkışı destekler
Ses ve Video Çıkışı	Sağ ve sol kanal çıkışı desteği, dahili çift 4R / 20W, 8R / 10W güç amplifikatörü
RTC Gerçek Zaman Saati	Destekler
Zamanlama Anahtarı	Destekler
Seri Port	3 seri bağlantı noktası soketi (varsayılan olarak bir adet 232 seri bağlantı noktası içerir)



www.erpateknoloji.com

ERPA İLETİŞİM VE ELEKTRONİK SAN. VE TİC. LTD. ŞTİ.  
Kemeraltı Cad. Şefkat İş Hanı No: 1-3 Kat: 7 Karaköy / İstanbul  
Tel. : 0212 293 58 26 - Fax : 0212 293 47 69