

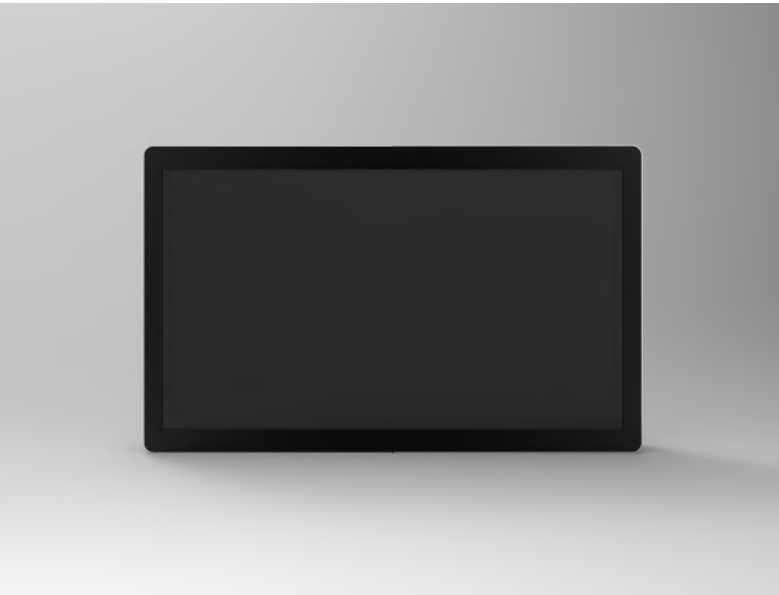
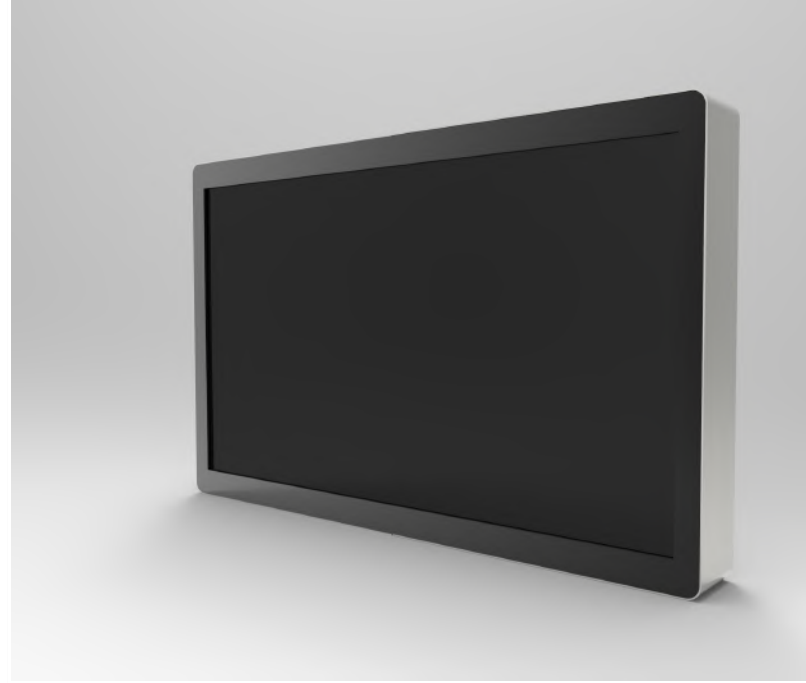
17.0" SIVA ÜSTÜ ENDÜSTRİYEL MONİTÖR

TOCHI EMK170RDS-AND SERİSİ



Genel Özellikleri

- Ekonomik ve güvenilir.
- 1280(RGB)—1024 [WQXGA] Çözünürlük
- 0 ~ 60 ° C geniş sıcaklık aralığına sahiptir.
- Paslanmaz çelik, DKP, Alüminyum kasa seçenekleri
- 800 derece kadar ısıtılarak daha dayanıklı hale getirilen 4 mm kalınlığında tamperli cam
- %80 enerji tasarrufu
- Elektrik kesintisinde otomatik açılma ve kaldığı yerden devam etme özelliği
- Elektrostatik toz boya, RALL sınıfı seçenekleri
- Elektromanyetik dalgalanmalara karşı parazit önleyici devre
- Ani elektrik artımına karşı DC elektrik yöntemi



Tochi

Kullanım alanı çok geniş olan Tochi Endüstriyel ürün serilerimiz ihtiyaca göre farklı boyutlarda ve özelliklerde konfigüre edilebilir. Yerli üretim, yüksek kalite ve düşük maliyeti ile tercih sebebi olan ürünlerimiz; farklı sinyal, çözünürlük, parlaklık, dokunmatik gibi çoklu seçenekler sunarak müşteriye özel olarak tasarlanmakta ve üretimi yapılmaktadır.

Yüksek kalite & Garanti

Ürünlerimiz 2 yıl malzeme, 10 yıl yedek parça teminat garantisi ile hizmete sunulmaktadır.

www.erpateknoloji.com

ERPA İLETİŞİM VE ELEKTRONİK SAN. VE TİC. LTD. ŞTİ.
Kemeraltı Cad. Şefkat İş Hanı No: 1-3 Kat: 7 Karaköy / İstanbul
Tel. : 0212 293 58 26 - Fax : 0212 293 47 69

17.0" SIVA ÜSTÜ ENDÜSTRİYEL MONİTÖR

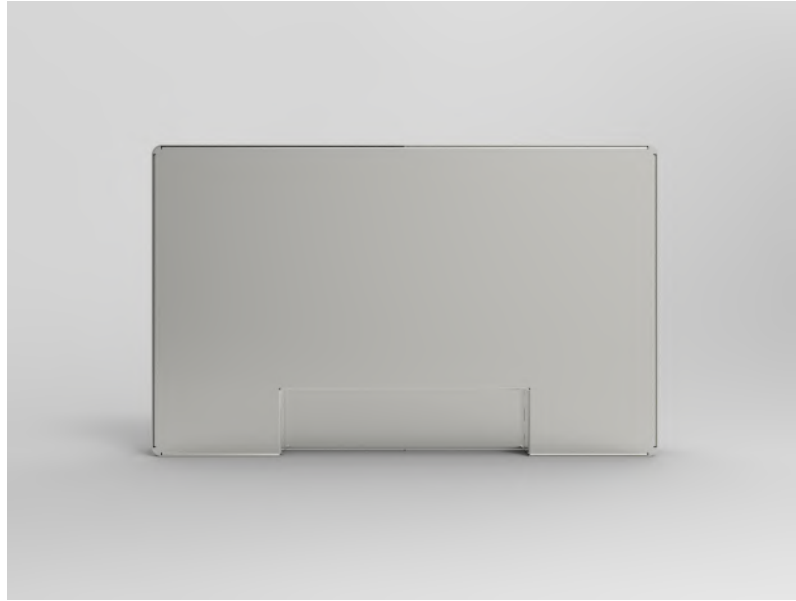
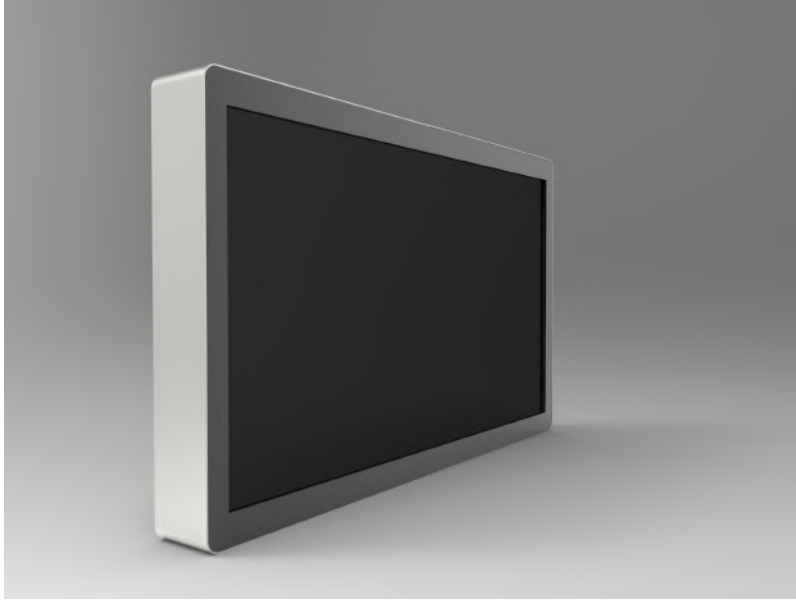
TOCHI EMK170RDS-AND SERİSİ

Genel Özellikler



Teknik Özellikler

Panel	17 inch
Çözünürlük	1280(RGB)×1024 çözünürlük
Aktif Alan	337.92(H)×270.336(V) mm
En/Boy Oranı	16: 9 (H: V)
Piksel Alanı	0.23868 × 0.23868 (H × V)
Tekpi Süresi	8 (Tip) (Tr + Td)
Renk	16.7M 72% (CIE1931)
Parlaklık	250 cd/m ² (Typ.)
Kontrast Oranı	1000:1 (Typ.) (TM)
Görüş Açısı	85/85/80/80 (Typ.)(CR≥10)
Çalışma Sıcaklığı	0 ~ 50 ° C
Lamba Ömrü (saat)	30K (Min.)
Menü İşlemi	Otomatik/ Tak Çalıştır
Power	12V [Opsiyonel 9V-36V]
CPU	ERAK-007. A83T , octa core main frequency 2GHz
İnternal Memory	1/2G (isteğe bağlı)
Built-in Memory	EMMC 4/8/16/32G (isteğe bağlı)
Dahili ROM	2KB EEPROM
Decode Çözünürlük	Max. 1080P destekler
İşletim sistemi	Android 4.X above
Oyun modu	Destek döngüsü, zamanlama, çeşitli oyun modları
Ağ Desteği	Ethernet, WiFi / bluetooth 4.0, kablosuz çevresel uzatma desteği
Video Oynatıcı	support wmv,avi,flv,rm,rmbv,mpeg,ts,mp4 etc.
Görüntü formatı	support BMP,JPEG,PNG,GIF
USB 2.0 Port	2 USB HOST,2 USB sockets
Sistem güncellemesi	Yerel SD, USB yükseltme desteği
GPS	Harici GPS (isteğe bağlı)
WIFI, BT	Dahili WIFI , BT4.0 (isteğe bağlı)
Ethernet	10M/100M kendinden uyarlamalı Ethernet
SD Kart	TF (Micro SD) kart
LVDS Çıkışı	50 / 60 Hz LCD ekrana sahip 1 adet tek / çift kanallı
HDMI Çıkışı	1080P çıkışı destekler
Ses ve Video Çıkışı	Sağ ve sol kanal çıkışı desteği, dahili çift 4R / 20W, 8R / 10W güç amplifikatörü
RTC Gerçek Zaman Saati	Destekler
Zamanlama Anahtarı	Destekler
Seri Port	3 seri bağlantı noktası soketi (varsayılan olarak bir adet 232 seri bağlantı noktası içerir)



www.erpateknoloji.com

ERPA İLETİŞİM VE ELEKTRONİK SAN. VE TİC. LTD. ŞTİ.
Kemeraltı Cad. Şefkat İş Hanı No: 1-3 Kat: 7 Karaköy / İstanbul
Tel. : 0212 293 58 26 - Fax : 0212 293 47 69